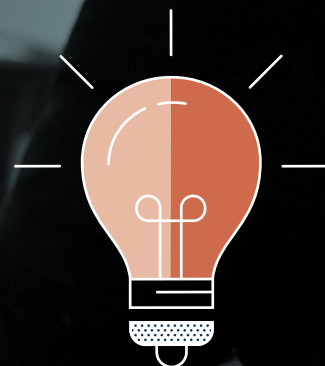


BUSINESS  
ESBJERG

# TALENTSHIP

Program 2021

ESBJERG MEANS BUSINESS



## Vil du udvikle og fastholde dine talenter?

Talentship Esbjerg er et talentprogram, der skal styrke vores lokale erhvervsplatform og bygge et lokalt netværk af talentfulde ledere, specialister og medarbejdere, hvor læring, erfaringsudveksling og nye relationer kommer til at stå i højsædet.

Forløbet er en personlig udviklingsrejse, hvor deltageren skal bygge og styrke sit personlige lederskab, så de øger deres træfsikkerhed overfor fremtidige valg og fravalg.

### **På Talentship Esbjerg arbejder vi med deltagerne i 3 spor:**

- på modulerne
- i netværksgrupper
- ved individuelle samtaler med erhvervspsykolog

Netop denne 3-delning gør Talentship Esbjerg unik og sikrer, at deltageren løbende kan reflektere over egne erfaringer undervejs, samt sparre med andre i samme situation.

### **Det bliver der arbejdet med på på modulerne:**

- Personprofiler og personligt lederskab
- Coaching og præstationspsykologi
- Personlig gennemslagskraft og præsentationsteknik
- Teamdynamikker og teambuilding
- Motivation og positiv psykologi
- Forandringsparathed og konflikthåndtering
- Time management og personlig effektivitet



## ONLINE INTRO



**Dato:** Torsdag den 15. april kl. 10.00-11.00  
**Sted:** Onlie via Zoom

### Indhold

Forløbet opstarter med en online intro. Her bliver deltagerne klædt på i forhold til hvad der venter forude.

*1. personlige samtale med erhvervspsykolog inden modul 1.*

Deltagerne får en refleksionsopgave med hjem. De bliver efterfølgende indkaldt til første individuelle samtale.

---

## PERSONPROFILER OG PERSONLIGT LEDERSKAB



**Dato:** Torsdag den 20. maj kl. 08.30-17.30  
**Sted:** ECH Park, Stormgade 200, 6700 Esbjerg

### Indhold

KICK OFF med fokus på deltagernes personlige profiler, menneskelig indsigt og teamroller. Deltagerne har hele dagen fokus på det personlige lederskab.

### Udbytte

Deltagerne får styrket indsigt i egne styrker, faldgruber og udviklingspunkter – både i et personligt og i et teamperspektiv.

---

## COACHING OG PRÆSTATIONSPSYKOLOGI



**Dato:** Tirsdag den 15. juni kl. 8.30-17.30  
**Sted:** ECH Park, Stormgade 200, 6700 Esbjerg

### Indhold

Deltagerne får en unik mulighed for at sætte sig selv i centrum og lære sig selv bedre at kende i præstationsøjeblikke og under pressede situationer.

*2. personlige samtale med erhvervspsykolog efter modul 2.*

### Udbytte

Modulet vil byde på en række meget konkrete øvelser som deltagerne gennemgår undervejs og som vil anvendes i resten af programmet.ç

## PERSONLIG GENNEMSLAGSKRAFT OG PRÆSENTATIONSTEKNIK + TEAMDYNAMIKKER OG TEAMBUILDING



**Dato:** Onsdag den 18. august til torsdag den 19. august (med overnatning)

**Sted:** Musikhuset Esbjerg, Havnegade 18, 6700 Esbjerg og ECH Park, Stormgade 200, 6700 Esbjerg

### Indhold

Vi besøger Musikhuset, hvor vi indtager scenen og giver deltagerne en fantastisk mulighed for at teste sig selv af i rampelyset.

Dag to byder på en række aktiviteter, der giver deltagerne forståelse for egen adfærd og hvordan den kan påvirke andre.

### Udbytte

Deltagerne lærer om verbal- og nonverbal kommunikation, præsentationsteknikker og konstruktiv feedback. Deltagerne vil få feedback igennem dagene og onsdag vil der være gæstebesøg fra eksternt ekspert.

---

## MOTIVATION OG POSITIV PSYKOLOGI



**Dato:** Tirsdag den 14. september kl. 8.30-17.30

**Sted:** ECH Park, Stormgade 200, 6700 Esbjerg

### Indhold

Deltagerne arbejder med nyere motivationsteori og spørgeteknikker igennem praktiske og handlingsorienterede øvelser i forhold til motivation og præstation.

*3. personlige samtale med erhvervspsykolog efter modul 4.*

### Udbytte

Deltagerne styrker deres indsigt omkring indre og ydre motivation for de forskellige personprofiler. Dagen byder på konkrete opgaver og øvelser, så de efterfølgende kan coache sig selv og andre.

## FORANDRINGSFÆRDIGHED OG KONFLIKTHÅNDTERING



**Dato:** Tirsdag den 12. oktober kl. 8.30-17.30  
**Sted:** ECH Park, Stormgade 200, 6700 Esbjerg

### Indhold

Med udspring i personprofilerne, erhvervspsykologien og forskellige opgaver, arbejder vi med adfærdpsykologi, dominerende fortællinger og skjulte barrierer i forhold til forandring og konflikt.

### Udbytte

Deltagerne styrker deres personlige indsigt og forudsætning for at håndtere forandring og konflikt.

---

## TIME MANAGEMENT OG PERSONLIG EFFEKTIVITET



**Dato:** Torsdag den 4. november kl. 8.30-17.30  
**Sted:** ECH Park, Stormgade 200, 6700 Esbjerg

### Indhold

Deltagerne skal igennem en række øvelser og opgaver, hvor der arbejdes med personlige strategier og time management samt evnen til at sikre opfølgning. Mange af disse øvelser er individuelt orienteret.

### Udbytte

Deltagerne får overblik på hvordan de bruger deres tid og hvilke opgaver de bør uddelegere. Deltagerne lærer dertil at arbejde med personlige strategier, mål og initiativniveauer i forhold til leder, medarbejdere og kollegaer.

## Pris

Inkl. 6 moduler, 3 personlige samtaler med erhvervspsykolog, EASI typologi-test, forplejning, overnatning på tredje modul og materialer.

18.500,- ekskl. moms for medlemmer af Business Esbjerg  
(ikke medlemmer 28.000,- ekskl. moms).

## Målgruppe

Ledere, specialister og fremtidige ledere.

## Facilitatorer

Talentprogrammet faciliteres af Christian Hjermand og Lars Steen Hansen.

Med baggrund og stor ekspertise i hhv. præstationens og psykologiens verden, samarbejder både Christian og Lars i dag med mange virksomheder omkring talent, teambuilding og lederudvikling.

## Kontakt

Har du spørgsmål til Talentsip,  
så kontakt netværks- og eventansvarlig,  
Mai-Britt Iversen  
Telefon: +45 36 97 35 12  
Email: [mai@businessesbjerg.com](mailto:mai@businessesbjerg.com)





”

Udover netværk, så har programmet også skærpet mig fagligt. Jeg har lært meget om mig selv; både af at give og modtage faglig sparring.

– Morten Østergaard Koch, afdelingsleder EY

## **BUSINESS ESBJERG**

Niels Bohrs Vej 6  
DK-6700 Esbjerg

Telefon +45 75 12 37 44

Email [info@businessesbjerg.com](mailto:info@businessesbjerg.com)

CVR nr.: 30 16 42 10

WWW [businessesbjerg.com](http://businessesbjerg.com)